

TØNDER
BREAKING
ISOLATION



BREAKING ISOLATION

URBACT NETWORK OF EUROPEAN CITIES TACKLING SOCIAL ISOLATION

HAND-OUTS TIL ULG-TØNDER
18. MARTS 2024

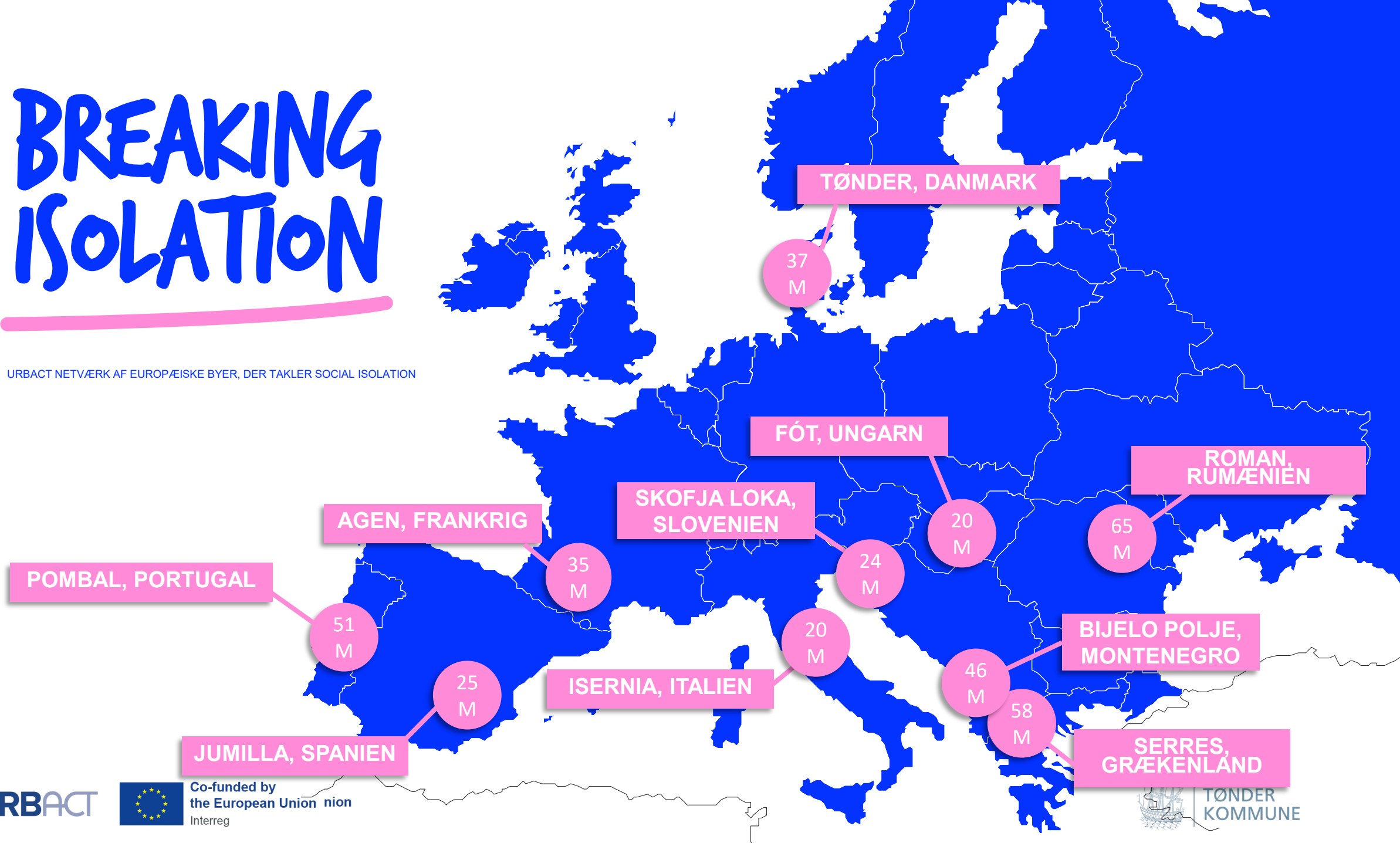
URBACT



Co-funded by
the European Union
Interreg

BREAKING ISOLATION

URBACT NETVÆRK AF EUROPÆISKE BYER, DER TAKLER SOCIAL ISOLATION



BREAKING ISOLATION NETVÆRKET SKAL FORBEDRE:

<https://urbact.eu/network/s/breaking-isolation>



1. OPSPORING

Forbedre metoder til at identificere personer, der er socialt isolerede eller i risiko for at blive det

2. OPMÆRKSOMHED

Øge opmærksomheden (generelt) på social isolation

3. ØKONOMISK PRIORITERING

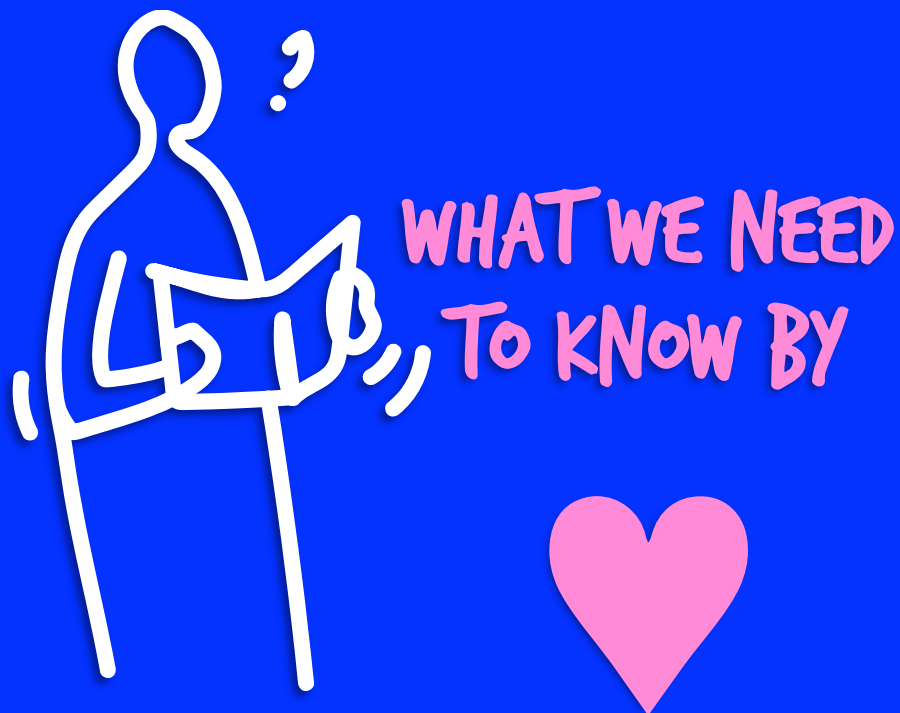
Skabe større økonomisk fokus på tiltag til at bekæmpe social isolation

4. SOCIAL SAMMENHÆNG OG GENSIDIG OMSORG

Styrke social sammenhæng og sociale relationer i de europæiske byer

SOCIAL ISOLATION

TØNDER
BREAKING
ISOLATION

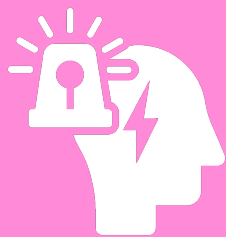


NETVÆRKETS DEFINITION

”Social isolation er en situation, hvor en person lider af en vedvarende mangel på sociale relationer, både i kvantitet og kvalitet.”



PARTNER
DØD ELLER SKILSMISSE



MENTALE
SUNDHEDSPROBLEMER



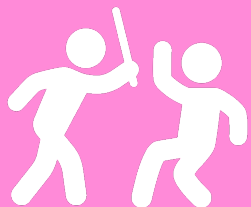
FYSISKE HANDICAPS /
LANGVARIG SYGDOM



ARBEJDSLØSHED /
PENSION



FATTIGDOM



VOLD I PARFORHOLDET



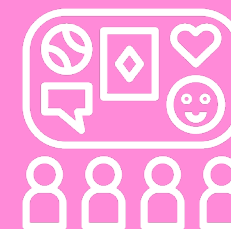
FYSISK ELLER
GEOGRAFISK FJERNHED



AFHÆNGIG BRUG AF
SOCIALE MEDIER



AFHÆNGIGHED AF
STOFFER, ALKOHOL,
SPIL



MANGEL PÅ SOCIALE
KOMPETENCER




DEN ONDE CIRKEL

- **Fornægtelse af situationen**
- **Selverbevisning "det er mit valg"**
- **Mistillid til andre**
- **Endnu mere isolation**
- **"Social død"**

KONSEKVENSER AF SOCIAL ISOLATION

Forskning om mangel på sociale relationer viser at:



RISIKOEN FOR DØD ER SAMMENLIGNELIG MED DØDSAARSAGER SOM ALKOHOL- OG TOBAKSFORBRUG.

Det er endnu vigtigere end faktorer som fysisk inaktivitet og overvægt
(Holt-Lunstad J., 2010)

Et studie på 10 år med mere end 12.000 personer viste at ensomhed fører til

FORØGET RISIKO FOR DEMENS

40%

(Sutin AR., 2020)



Et andet studie viser, at mangel på sociale relationer er associeret med øget

RISIKO FOR AT UDVIKLE HJERTE-KAR SYGDOM OG STROKE"

(Valtorta NK et al., 2016)



URBACT LOKAL GRUPPEN (ULG)



The future is too important to be left to politics & experts alone. Therefore it needs to be thought of together with citizens & stakeholders.

...Er den helt centrale interessentgruppe, der understøtter udviklingen af vores lokale handleplan gennem kortlægning, opbygning af visioner, idegenerering, og prøvehandlinger

ULG'en er bred arbejdsgruppe af lokale personer med viden om mennesker, der er socialt isolerede og om de omstændigheder, der omgiver dem

VIDEN

ERFARINGER
FAGLIG VIDEN
PERSONLIGE OPLEVELSER
KONTAKTFLADER
AKADEMISK VIDEN
ENGAGEMENT



DET EUROPÆISKE URBACT IV PROGRAM

TØNDER
BREAKING
ISOLATION

- URBACT: Et europæisk initiativ rettet mod byer i EU-medlemsstaterne + kandidatlandene
- URBACT's grundprincip: **DET ER VIGTIGT AT DELE FOR AT LÆRE AF HINANDEN**
- Finansieret af FEDER-midler (Den Europæiske Fond for Regionaludvikling)
- Netværk af byer oprettes i to og et halvt år. To faser: 6 måneder til diagnosticering og 24 måneder til implementering
- Breaking Isolation netværket startede 1. juni 2023 og løber til udgangen af december 2025. Netværket består af 10 europæiske byer med fokus på kampen mod isolation.
- Byen Agen i Frankrig er ledende partner, og Christophe Gouache er udpeget af URBACT sekretariatet som den ledende ekspert, der skal drive processen

PLANLAGTE MØDER I ULG-TØNDER ARBEJDSGRUPPEN I 2024

- | | |
|----------------|---|
| ULG Kick-off : | onsdag d. 31. januar og torsdag d. 7. marts |
| 2. ULG møde: | mandag d. 18. marts |
| 3. ULG møde: | tirsdag d. 28. maj |
| 4. ULG møde: | mandag d. 2. september |
| 5. ULG møde: | mandag d. 11. november. |

