

Til Tønder Kommune
Planafdelingen for Vindmøller
Plan & Teknik og Miljø
teknisk@toender.dk

16. december 2022

Indmelding af potentielle arealer til etablering af vindmøller tilhørende AKD, Tøndervej 3, 6520 Toftlund.

Hermed indmeldes areal til etablering af 2 X 3 stk. vindmøller på arealer Sydvest for Toftlund (Projekt "Toftlund")
og
Nordøst for Arrild (Projekt "Arrild")

Baggrund for ansøgningen:

AKD er storforbruger af energi og i dag udgøres energien primært af indkøbt gas og indkøbt strøm. Prisen på energi er en betydelig udgiftsfaktor for AKD, og er afgørende for AKD's konkurrenceevne.

Når AKD ønsker at investere i eget VE anlæg, er det af følgende væsentligste grunde:

- Forfølge en overordnet målsætning om at blive CO2 neutral.
- Forbedre konkurrenceevnen
- Sikre AKD's arbejdspladser i Toftlund

AKD ønsker at fortsætte samarbejdet med Toftlund Fjernvarmeværk i et fælles arbejde for at nå alle indbyggere i Toftlund med billig fjernvarme. Det kan fremtidige vindmøller være med til at bane vejen for og på den måde give Toftlund prædikat af at være en grøn by.

AKD tilslutter sig Tønder Kommunes ønske om at mindst 40% af møllerne i de 2 parker kan erhverves af områdets beboere til kostpris jf. definitionerne i den VE loven vedr. køberetsordningen.

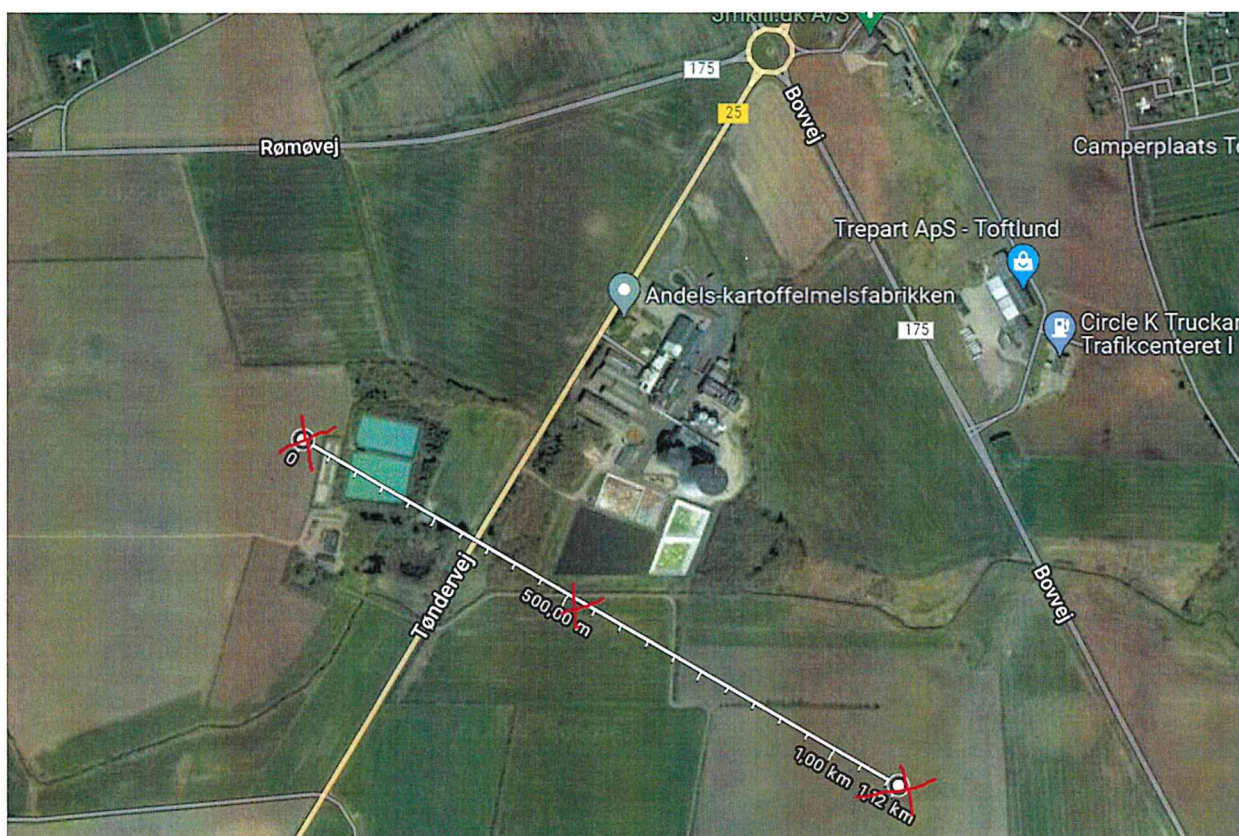
Hvis projektet gennemføres vil projektet jf. anbefalingerne fra Tønder Kommune stille 25.000 kr. årligt til rådighed pr. mølle for såvel en lokal fond som en kommunal fond.

I øvrigt ser AKD frem til at uddybe og dokumentere, hvordan et mølleprojekt kan etableres i de 2 nævnte områder.

Projekt "Toftlund"

- Beliggenhed: På fabrikkens arealer umiddelbart sydvest for fabrikken. Ejerlaug: Toftlund. Matrikel: Toftlund 8a og Toftlund 1912
- Adresse: Tøndevej 2, 6520 Toftlund
- Ejer: AKD, Tøndervej 2, 6520 Toftlund
- Ansøger: AKD, Tøndervej 2, 6520 Toftlund

Projektområdets omgivelser:



- Projektområdet ligger sydvest for Toftlund. Fra den nordvestligste mølleplacering er der ca 1,2 km til byzonen ved Toftlund
- Afstandskrav på 4 X møllernes totalhøjde på 150 meter kan overholdes til nabo-beboelser, der ikke er ejet af AKD. De af AKD ejede beboelsesregistreringer inden for denne afstand vil blive nedlagt i fald mølleprojektet realiseres
Inden for projektområdet er der ikke registreret fortidsminder.

- Projektområdet ligger uden for bevaringsværdige landskaber, større sammenhængende landskaber, kulturhistoriske interesser mv.
- Projektområdet ligger godt dækket bag KMD's fabriksanlæg, og området er i forvejen præget af store tekniske installationer. Den nordvestligste mølle vurderes at ville være synlig for de nærmeste boliger i Toftlund.

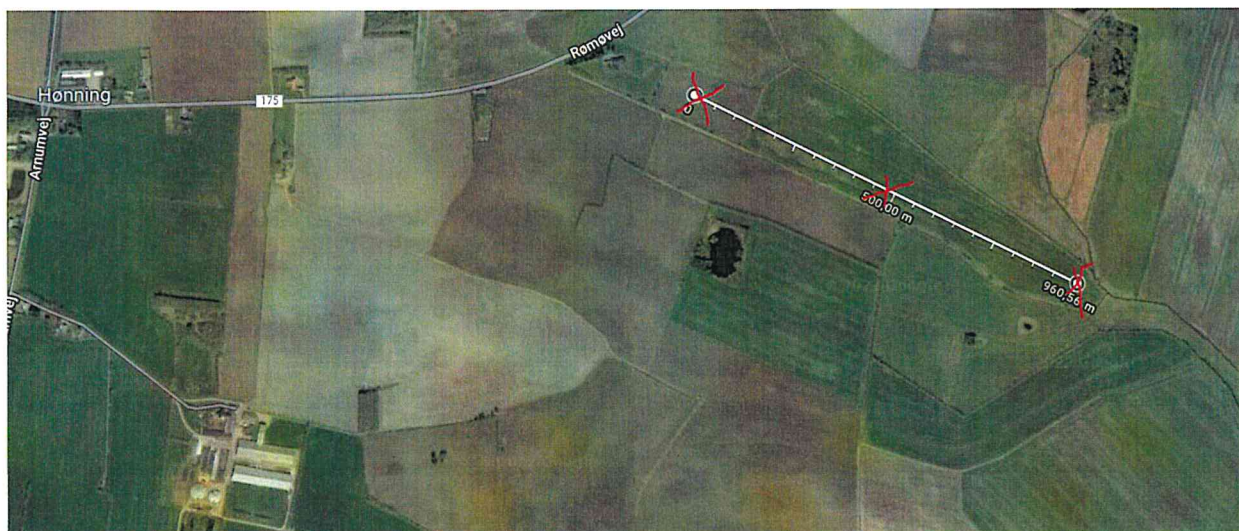
Potentiale

- De aktuelle møller kan blive 3 stk. 150 meter høje møller med vingediameter på 136 meter og en 4,2 mW generator. Møllerne forventes i alt at kunne producere 36.000.000 kWh pr. år, svarende til årsforbrug i 9000 gennemsnitshusstande.
- Møllerne kan støjreguleres, så støjgrænseværdier ift. Omgivelser overholdes om nødvendigt.
- Net tilslutning forventes at kunne ske til 60-10 transformerstation ved Toftlund. Afstanden fra den østligste mølle til 60-10 stationen er ca. 2 km.

Projekt "Arrild"

- Beliggenhed: På fabrikkens arealer syd for Rømmøvej nordøst for Arrild. Ejerlaug: Hønning. Matr. Arrild 75
- Adresse: Rømmøvej
- Ejer: AKD, Tøndervej 2, 6520 Toftlund
- Ansøger: AKD, Tøndervej 2, 6520 Toftlund

Projektområdets omgivelser:



- Projektområdet ligger nordøst for Arrild. Fra den midterste mølleplacering er der ca. 2,2 km til byzonen ved Arrild
- Afstandskrav på 4 X møllernes totalhøjde på 180 meter kan overholdes til nabo beboelser. Projektet kan eventuelt udvides med mølleplaceringer på arealer, som ikke er ejet af AKD. Mulighederne herfor vil blive undersøgt nærmere.
Inden for projektområdet er der ikke registreret fortidsminder.
- Projektområdet ligger uden for bevaringsværdige landskaber, større sammenhængende landskaber, kulturhistoriske interesser mv.

Potentiale

- De aktuelle møller kan blive 3 stk. 180 meter høje møller med vingediameter på 162 meter og en 6,2 mW generator. Møllerne forventes i alt at kunne producere 54.000.000 kWh pr. år, svarende til årsforbrug i 13000 gennemsnitshusstande.
- Møllerne kan støjreguleres, så støjgrænseværdier ift. Omgivelser overholdes om nødvendigt.
- Net tilslutning forventes at kunne ske til 60-10 transformerstation ved Toftlund. Afstanden fra den østligste mølle til 60-10 stationen er ca. 6 km.

Kontaktpersoner for yderligere information:

- Konsulent, Tage Hansen, AKD. Mail: fogthansen@gmail.com Tlf. 4026 6332
- Direktør, Jens Christian Jørgensen AKD. Mail: jcg@akddanmark.dk Tlf. 8180 1225
- VE rådgiver, Henrik Damgren, Fjordland. Mail: hda@fjordland.dk Tlf. 2046 5928

Ansøger ser frem til at høre fra jer. Yderligere oplysninger kan fremsendes på forespørgsel.

På ansøgers vegne

Med venlig hilsen



Henrik Damgren
VE rådgiver, Fjordland
Industrivej 53
7620 Lemvig
Tlf. 9663 0570 / 2046 5928
Mail hda@fjordland.dk