

## "Tillæg vedr. solcelleanlæg syd for AKD" i tilknytning til fremsendt "indmelding af potentielt areal til vindmøller på AKD's arealer syd for fabrikken"

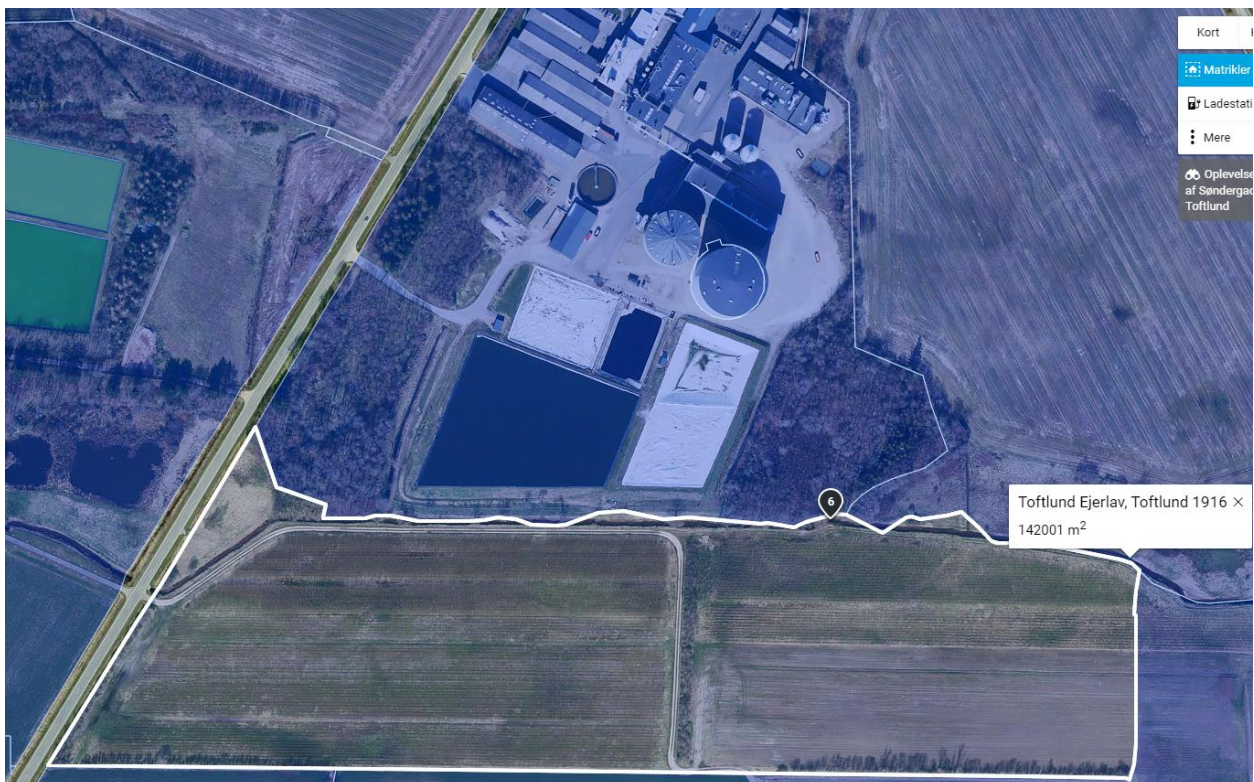
Nærværende tillæg skal ses i sammenhæng med Fjordlands "Indmelding af potentielle arealer til etablering af vindmøller tilhørende AKD, Tøndervej 3, 6520 Toftlund", dateret 16.12.2022.

Baggrunden for tillæg vedr. solcelleanlæg er, at AKD ønsker:

- at forfølge en overordnet målsætning om at blive CO<sub>2</sub>-neutral
- at forbedre konkurrenceevnen
- at styrke forsyningsikkerheden
- at sikre AKD's arbejdspladser i Toftlund

AKD ønsker at understøtte Toftlund Fjernvarme ved en sektorkobling med AKD.

Heri indgår ansøgning om både 3 vindmøller syd for AKD's fabriksanlæg og et solcelleanlæg på friland på matrikel 1916, Toftlund Ejerlav, se Figur 1.



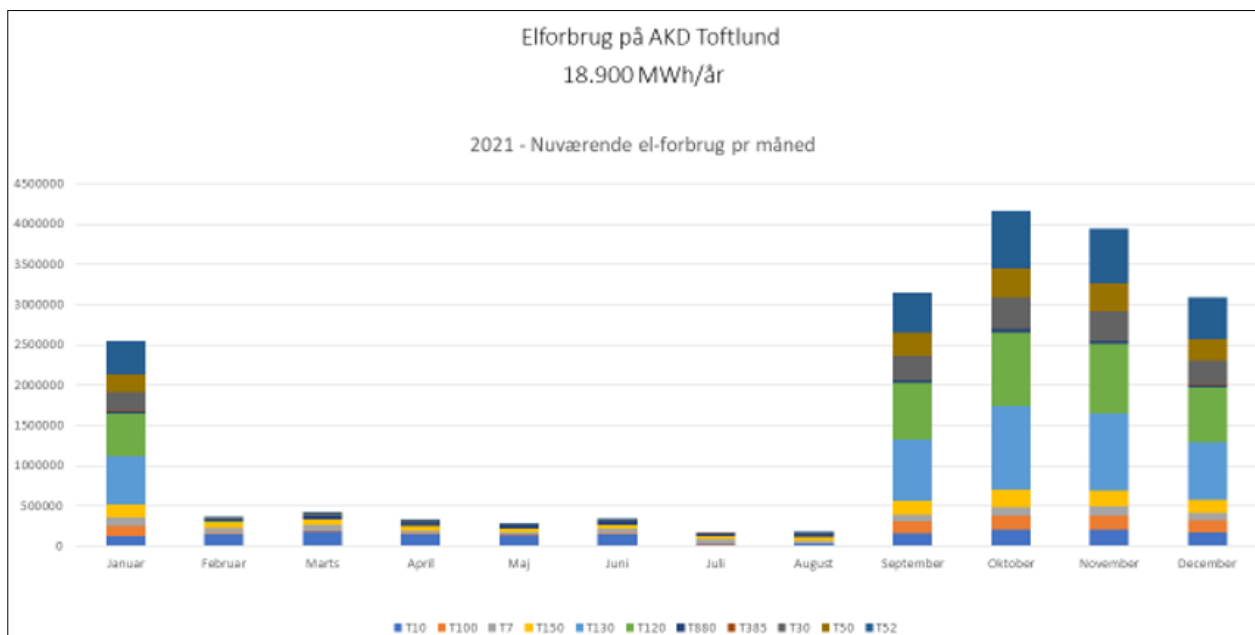
Figur 1: AKD's areal syd for fabriksanlæg, som ønskes udlagt til solcelleanlæg og vindmøller, 14,2 ha. (matrikel 1916, Toftlund Ejerlav)

Planen er at udnytte Energistyrelsens kommende regelsæt vedr. direkte forbindelse, som er i høring med forventet vedtagelse i 1. halvår 2023. Herved sikres AKD en direkte elproduktion, som i store dele af året helt eller delvist kan dække elforbruget på AKD.

AKD ønsker på længere sigt helt at konvertere opvarmning af procesluft fra naturgas til elopvarmning.

Hertil er allerede indkøbt og monteret el-hedeflader, som via automatik kan kobles ind, når elproduktionen fra vindmøller og solcelleanlæg muliggør dette.

AKD's elforbrug består i et basisforbrug over hele året, samt et stort elforbrug i kampagneperioden fra september til januar, hvilket fremgår af Figur 2. Forbrug af naturgas følger samme profil.



Figur 2: AKD's elforbrug 2021 i kWh pr måned.

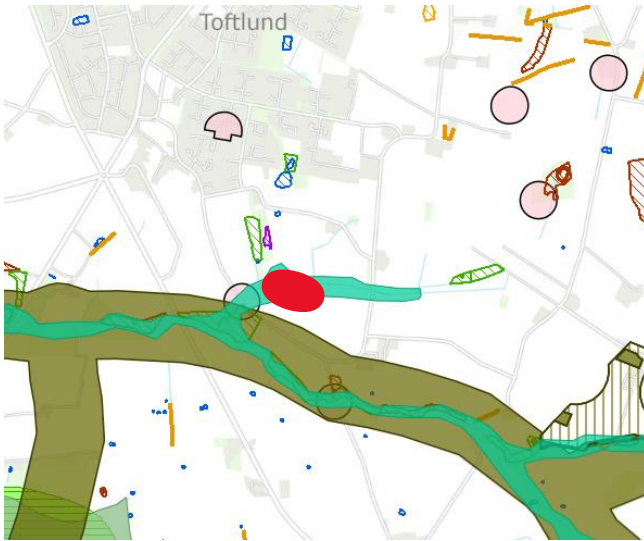
I sommerperioden vil et solcelleanlæg på arealet syd for fabrikken kunne dække en stor del af basisforbruget i dagtimerne som et vigtigt supplement til vindmøller.

Et solcelleanlæg på matrikel 1916 vil ligge udenfor bevaringsværdige landskaber, større sammenhængende landskaber og kulturhistoriske interesser.

Arealet er desuden præget af naboskabet til fabriksanlægget og dets tekniske installationer og er ikke synligt fra beboelserne i Toftlund by.

Arealet grænser op til et vandløb uden åbeskyttelseslinie. Matriklen er ifølge plandata.dk erklæret lavbundsareal som vist på Figur 3.





Figur 3: Rød farve markerer solcelleanlæg, lysegrøn markerer lavbundsareal (Plandata.dk)

Solcelleanlægget på matriklen kan få en størrelse på op til 12,4 ha.

Da der skal reserveres plads til to vindmøller på samme matrikel, samt køreveje, anslås arealet til solcelleanlæg imidlertid kun at blive op til ca. 10 ha. Detailplanlægningen af området vil bestemme den endelige størrelse og placering.

Til illustration af et påtænkt solcelleanlæg ses på Figur 4 et sydvendt solcelleanlæg på 7,3 ha, der er placeret på matrikel 1916, syd for AKD.



Figur 4: Solcelleanlæg på 7,3 ha med effekt på 7,88 MWp.

Solar Power Plant	
- Layout -	
<b>PROJECT</b>	
Andelskartoffelmølsfabrikken	
<b>PLANT OWNER</b>	
<b>CLIENT</b>	
Client	
Street 00, 00000 City	
Phone: 000-0000	
<b>PLANT LOCATION</b>	
Country	- Denmark
City	- Toftlund
Coordinates	- 55°10'17.14"N, 9° 3'26.04"E
<b>PROJECT INFORMATION</b>	
Area of solar solarpark	- ca. 7,3 ha
Fenced area	-
Length of fence	-
Position of racks	-
Module type/performance	- Solar Fabrik Mono 54 HCS45
Module dimensions	- 2279x1134x35 mm
Quantity of modules	- 14460
Inverters	-
Plant performance - 7,88 MWp	
<b>PLANNING PARAMETERS</b>	
Racking system - Oberhauser ISYS 2.1	
Plant orientation - South	
Shadow - Shade 1,74 m, Dec 21nd	

Der holdes afstand til landevej og solcelleanlægget vil blive afskærmet med 3-radet 5 meter bredt læhegn.

Solcelleanlægget kan ved detailplanlægning blive sydvendt, øst-vestvendt eller med trackersystem.

Det viste layout vil kunne producere 6.880.000 kWh, primært i sommerhalvåret, hvor det således vil supplere elproduktion fra vindmøller, f.eks. på solrige vindstille dage og dermed sikre AKD CO<sub>2</sub>-fri energi.

Der henvises desuden til udfyldt "Skabelon vedr. politiske retningslinier", som vedlægges særskilt.

Vi håber, at vi med dette tillæg kan opnå tilladelse til at indlede en planproces for matrikel 1916 for et solcelleanlæg op til 10 MWp i tilknytning til ansøgning om tilladelse til at planlægge for opstilling af tre vindmøller, som ansøgt den 16.12. 2022.

På vegne af AKD ved direktør Jens Christian Jørgensen,

Henrik Damgren  
VE- og ejendomsrådgiver  
Tlf. direkte +45 96 63 05 70  
Mobil +45 20 46 59 28  
Mail [hda@fjordland.dk](mailto:hda@fjordland.dk)