



Vejledning om håndtering af bygge- og anlægsaffald

Inden du går i gang med nedrivning eller renovering af bygninger/anlæg

Den der frembringer affaldet eller den fysiske eller juridiske person, der er i besiddelse af affaldet, har ansvaret for at affaldet håndteres i overensstemmelse med gældende regler og anvisninger.

Bygherren skal indsende et **PCB-screeningsskema** og en **anmeldelse** 2 uger inden -

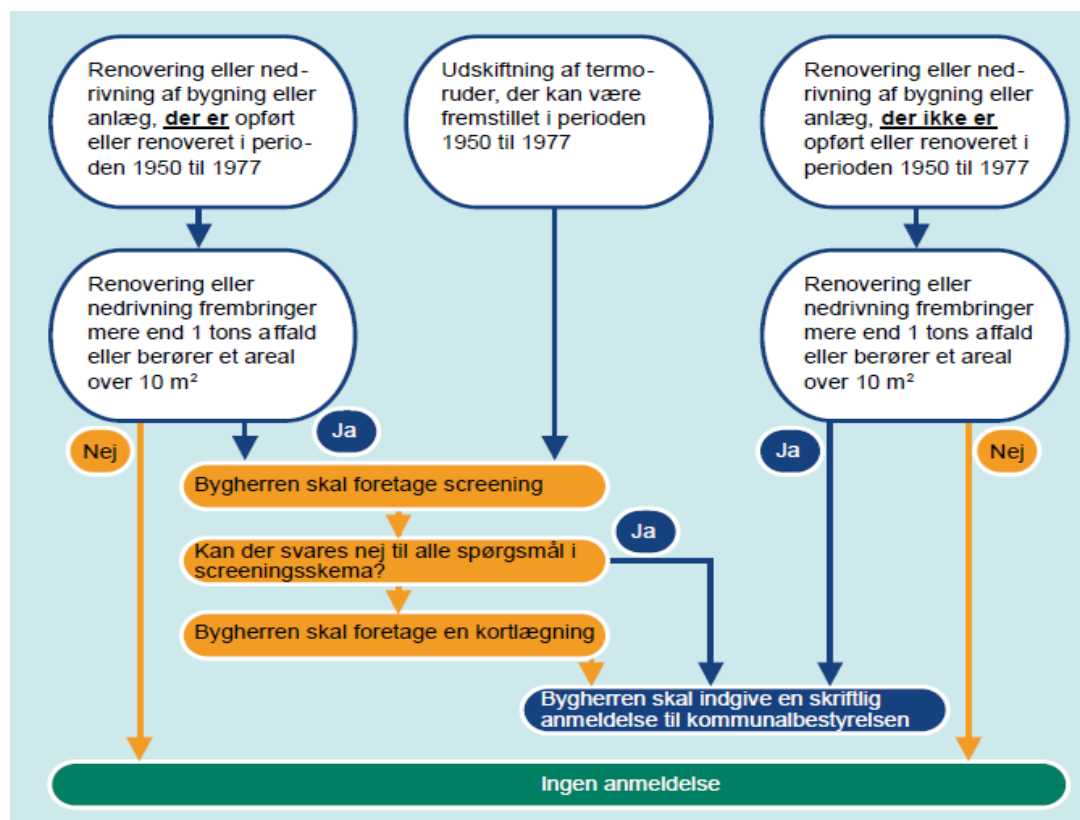
- der påbegyndes renovering, nedrivning af bygninger/anlæg, der er opført eller renoveret mellem 1950 og 1977, og som vedrører mere end 10 m² eller frembringer mere end 1 ton affald eller
- der udskiftes termoruder, der kan være fremstillet i perioden 1950-1977

Screeningen kan resultere i at der skal foretages en kortlægning af det PCB-holdige materiale.

Hvis der håndteres asbestaffald – f.eks. isoleringsmateriale eller asbestholdige eternittagplader skal affaldet **anmeldes** særskilt til kommunen.

Hvis projektet ikke skal PCB-screenes men det vedrører mere end 10 m² eller frembringer mere end 1 ton affald skal bygherren **anmelde** affaldet, herunder mængder og bortskaffelse.

Skemaer til brug findes på Tønder Kommunes hjemmeside: www.toender.dk under fanebladet Erhverv - Miljø og Natur - Erhvervsaffald



Sortering og genanvendelse af bygge-/anlægsaffald

Meget bygge- og anlægsaffald kan genbruges, og det er der ofte både god økonomi og sund fornuft i. Vi har begrænsede naturressourcer og alt affald, der forbrændes eller deponeres, er belagt med en betragtelig affaldsafgift.

Ifølge lovgivningen skal affaldsproducenter kildesortere deres affald og udsortere farligt affald, PCB-holdigt affald og termoruder uanset mængder.

Kildesorteringen skal ske i de fraktioner der er nævnt i skemaet på næste side. Derudover skal affaldsproducenter, der har mere end 1 ton bygge- og anlægsaffald også sortere det i nogle bestemte fraktioner. Denne sortering kan ske på stedet eller på et godkendt sorteringsanlæg, der er registreret i Affaldsregisteret – f.eks. deponiet, Nyhedevej, Højer.

Sortering af bygge- og anlægsaffald skal minimum ske i følgende fraktioner:

1. Natursten, eks granit og flint.
2. Uglaseret tegl (mur- og tagsten).
3. Beton.
4. Blandinger af materialer fra natursten, uglaseret tegl og beton.
5. Jern og metal.
6. Gips
7. Stenuld
8. Jord
9. Asfalt
10. Blandinger af beton og asfalt.

Bygge-/anlægsaffaldet må ikke indeholde f.eks. pap, plast, glas, træ, sod.

Sorteret, uforurenede bygge- og anlægsaffald (pkt. 1-7) må uden tilladelse genbruges til samme eller beslægtede formål, som materialerne har været brugt til hidtil. Affaldet må max. oplagres på stedet i 1 år.

Sorteret, uforurenede bygge- og anlægsaffald (pkt. 1-4) må uden tilladelse og efter forarbejdning anvendes, som erstatning for primære råstoffer.

Hvis du ønsker at opstille et mobilt nedknusningsanlæg skal du anmelde det til kommunen. Anmeldelsen skal være modtaget af kommunen senest 14 dage før aktiviteten påbegyndes. Anmeldelsen skal vedlægges en skitse, der viser hvor det mobile anlæg skal stå. Skitsen skal påføres adresse eller matr.nr. Der skal endvidere oplyses om driftsperiode og driftstid (f.eks. dag, aften, nat).

Sådan kommer du af med affaldet

Nedenfor kan du se hvilke typer affald du kan aflevere på genbrugspladserne og affaldsdeponiet, Nyhedevej, Højer.

Genbrugspladserne kan kun benyttes, hvis du er tilmeldt genbrugspladsordningen og da kun med køretøjer med en tilladt totalvægt på maksimal 3.500 kg evt. med tilhørende trailer.

Hvis du ikke kan/vil aflevere affaldet på genbrugsplads/deponi kan du aflevere affaldet til en anden godkendt virksomhed. Oplysninger om godkendte virksomheder, der håndterer affald, finder du på <https://www.affaldsregister.mst.dk/>
Virksomheder der transporterer affald skal også være godkendte og optaget i Affaldsregisteret.

Således skal affaldet sorteres til genbrugspladserne og deponiet i Højer:

Affaldstype	Håndtering	Affaldstype	Håndtering
Afdækningsplast	Deponiet i Højer	Lysstofrør/lavenergipærer	Specialbehandling
Asfalt	Genanvendelse	Malerspande metal tomme	Genanvendelse
Auto front og bagruder	Deponi	Malerspande plast tomme	Brændbart
Aviser og reklamer	Genanvendelse	Maling og malingsrester	Farligt affald
Batterier	Farligt affald	Medicinrester	Farligt affald
Blyakkumulatorer	Farligt affald	Metal/jern/dåser	Genanvendelse
Brændbart affald stort og småt	Brændbart	Murbrokker	Genanvendelse
Deponeringseget affald	Deponi	Oliefiltre	Farligt affald
Dæk med/uden fælg	Genanvendelse	Pap rent	Genanvendelse
Elektronik Affald (egne)	Specialbehandling	Pap urent	Brændbart
Elektronik affald (modtaget)	Specialbehandling	Papirs sække flere lag/coatede	Brændbart
Eternit med og uden asbest	Deponi	Papirs sække, rene	Genanvendelse
Flamingo helt rent	Genanvendelse	Pesticiddunke tomme	Farligt affald
Flamingo urent	Brændbart	Planglas med rammer	
Fortrolige papirer	Makulering	Planglas, auto sideruder	Genanvendelse
Fugemasse og kit	Farligt affald	Plast havemøbler	Genanvendelse
Fugepatroner med rester	Farligt affald	Plast sække	Genanvendelse
Fugepatroner tomme/afhærdet	Brændbart	Plast sække flere lag	Brændbart
Gips, nyt og gammelt	Genanvendelse	Plastdunke med faresymboler	Farligt affald
Glas/flasker	Genanvendelse	Plastfolie rent	Genanvendelse
Grene og haveaffald		PVC	WUPPI
Gødningssække	Farligt affald	PVC - blød	Deponi
Hårde hvidevarer	Specialbehandling	Spildolie	Farligt affald
Hård plast diverse	Brændbart	Spraydåser	Farligt affald
Hård plast emballage (dunke)	Genanvendelse (uden faresymboler)	Tagpap - max. 1*1 meter	Brændbart
Jord, forurennet og rent		Træ, affald behandlet	Brændbart
Kanyler	Farligt affald	Træ, affald imprægneret	Deponi
Keramik (fliser, sanitet)	Deponi/genanvendelse	Træ, affald rent og ubehandlet	Genanvendelse
Klude med olie/andet brændbart	Farligt affald	Træpaller	Brændbart/genanvendelse
Kontorpapir	Genanvendelse	Vinyl gulve	Deponi
Ledninger/kabler	Genanvendelse	Værktøj m. genopl. batterier	Specialbehandling
Lim rester, flydende	Farligt affald	Wrapfolie fra halmballer - små mængder	Brændbart
Lim rester, hærdet	Brændbart	Køkkenaffald/kantine	Modtages ikke
Linoleums gulve	Brændbart	Madaffald	Modtages ikke

Specielle affaldstyper

Asbestaffald

Eternittagplader produceret efter 1988 eller med et fabriksnummer, hvor 1. ciffer er 4 eller 5, indeholder ikke asbest og kan håndteres som almindeligt ikke farligt affald.

Eternittagplader produceret før 1984 indeholder altid asbest. Bortskaffelse af disse plader skal anmeldes til kommunen.

Der findes en At-vejledning, der oplyser om reglerne for arbejde med reparation, vedligeholdelse og fjernelse af asbest og asbestholdige materialer.

Eternittagplader der afleveres på Tønder Deponi vil altid blive behandlet som asbestholdige på grund af arbejdsmiljøreglerne. Eternittagplader kan kun afleveres på Tønder Deponi om onsdagen. 1 uge inden aflevering skal du anmelden affaldet til Tønder Deponi. Andre modtageanlæg kan have andre regler om eternittagpladerne.

Træaffald

Træ-affald skal sorteres i følgende fraktioner:

- Behandlet træ
- Imprægneret træ
- Træpaller

Træaffald må kun afbrændes på godkendte anlæg og f.eks. ikke i brændeovne eller træfyrr.

Jord

Mulighederne for at komme af med overskudsjord afhænger af jordens renhed. Oplysninger om de specielle regler kan fås ved henvendelse til Tønder Kommune, Team Industri m.m.

Mere information

Hvis du ikke finder svar på dine spørgsmål om håndtering af bygge- og anlægsaffald i denne vejledning, på kommunens hjemmeside www.toender.dk eller på Tønder Forsynings hjemmeside www.toender-forsyning.dk er du velkommen til at kontakte Team Industri m.m., Tønder Kommune på tlf.: 7492 9292.

Lovgrundlag

Bekendtgørelse om Affaldsregisteret og om godkendelse som indsamlingsvirksomhed

Bekendtgørelse om affald

Bekendtgørelse om anvendelse af restprodukter og jord til bygge- og anlægsarbejder og om anvendelse af sorteret, uforurennet bygge- og anlægsaffald.

Tønder Kommunes regulativ for erhvervsaffald

Lov om miljøbeskyttelse – specielt kap. 6 og 7.